



ausgewählte Aspekte zu den


# Finanzen

das Aktionariat  
Merkmal 2010  
die flüssigen Mittel  
unsere Aktiven  
Währungsverluste  
die nächsten Schritte

**Rudolf Engler**  
Delegierter des Verwaltungsrats

© F4FAG  
GV 2011\_Finanzen  
Folien EnR.ppt

Disclaimer Es gilt das gesprochene Wort. Die Folienammlung ist kein selbständiges Dokument. Sie ist weder zitierfähig noch zur Weiterverbreitung bestimmt.



Das Aktionariat: anfangs Mai 2011

Die Gesellschaft hat **2,211 (2,197) Aktionäre**  
in **42 (41) Ländern**


- 48 % in Deutschland, 29 % in der Schweiz/FL
- 81 % männliche, 18 % weibliche, 1 % juristische Personen

Die F4F AG hat **52,710 Aktien** ausgegeben.  
Das sind **Ø 23.8 (24.0) Aktien pro Aktionär.**

**36 % (36 %) der Aktionäre besitzen 1 bis 5 Aktien.**

Mit **84 % kommunizieren wir in Deutsch,**  
mit den anderen in Englisch. **→ weiterhin sehr stabil**

© F4FAG  
GV 2011\_Finanzen  
Folien EnR.ppt




Merkmal 2010

Bis zum Jahresende ist der Cash-Bestand wie prognostiziert stark geschmolzen:

Ende 2009	USD	838,940
Ende 2010	USD	266,342

**„Nachwehen“, weil wir als Auffanggesellschaft nur Aktien und keine Barmittel übernommen haben.**

© F4FAG  
GV 2011\_Finanzen  
Folien EnR.ppt



Merkmal 2010

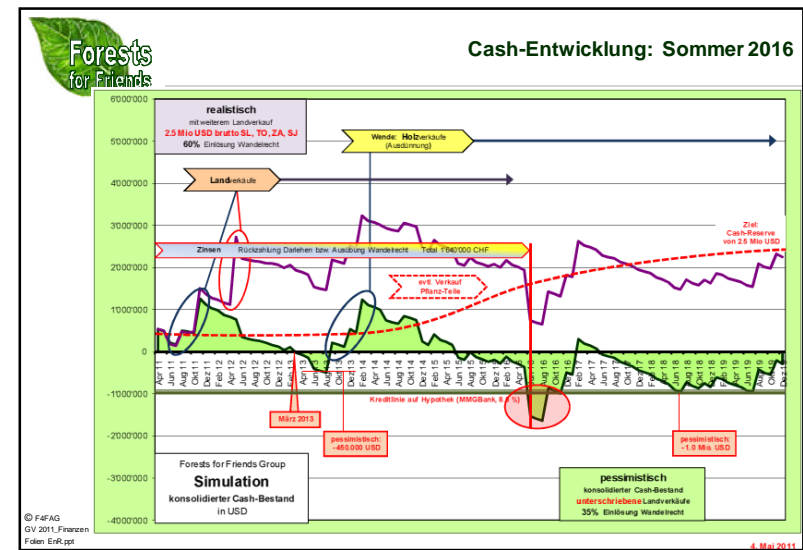
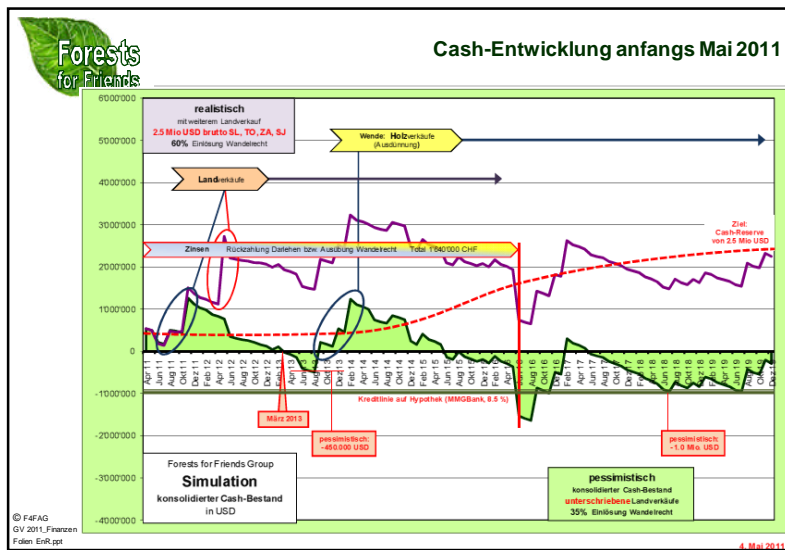
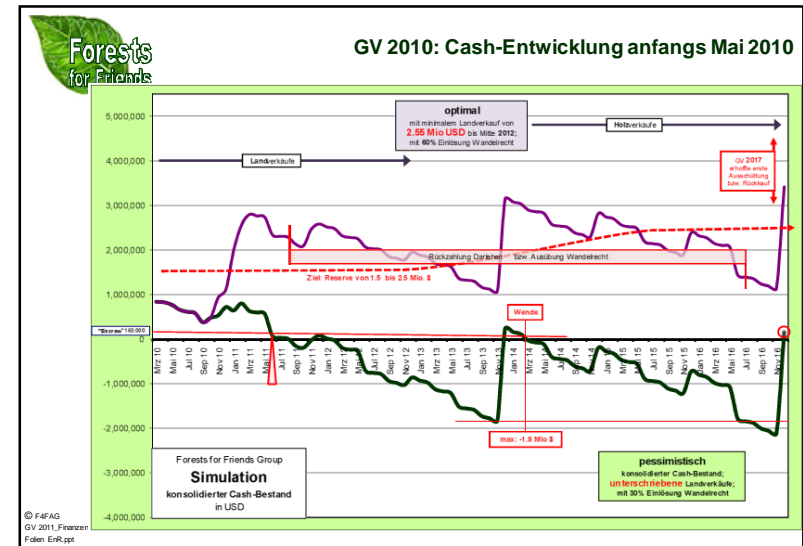
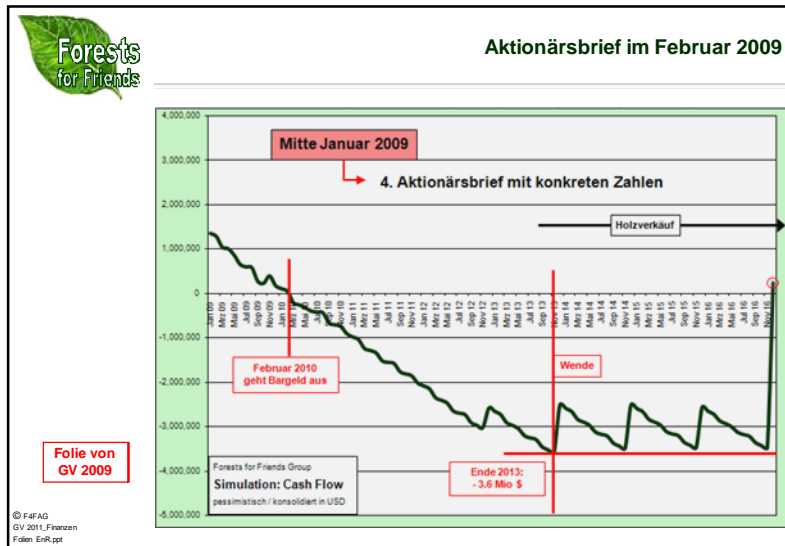
Bis zum Jahresende ist der Cash-Bestand wie prognostiziert stark geschmolzen:

Ende 2009	USD	838,940
Ende 2010	USD	266,342

Dank den Einnahmen im Frühjahr 2011 sind wir heute auf gutem Wege:

<b>Anfangs Mai 2011</b>	<b>USD</b>	<b>511,200</b>
<b>Ende 2011</b>	<b>USD</b>	<b>1,365,000</b>

© F4FAG  
GV 2011\_Finanzen  
Folien EnR.ppt



**Forests for Friends** **Die Aktiven der F4F Gruppe** (in USD)

	Ende 2010	Ende 2009	Ende 2008	Ende 2007
<b>Umlaufvermögen</b>	<b>663,927</b> ↓	1,407,600	2,179,355	3,591,428
<b>Anlagevermögen</b>				
. Darlehen an Dritte	495,985	468,000	0	0
. Sachanlagen	<b>7,137,129</b> ↓	7,639,059	7,739,633	7,818,863
. Biologische Aktiven	<b>7,545,293</b> ↑	6,712,905	6,871,108	6,475,148
<b>Total Aktiven</b>	<b>15,842,334</b> ↘	16,227,564	16,790,096	17'885,439
<b>Pro Aktie (USD)</b>	<b>301</b> ↘	308	318	339

© F4FAG  
GV 2011\_Finanzien  
Folien-EnR.ppt

**Forests for Friends** **die Bewertung der Aktiven**

**Grundstücke** sind gemäss Regeln von IFRS und auch nach Swiss GAAP FER zum Einstandspreis in der Jahresrechnung (Weideland für landwirtschaftliche Nutzung).

Der Verkehrswert ist teilweise bedeutend höher (allgemeine Wirtschaftsentwicklung, Teuerung, touristisches Interesse).

Die **biologischen Aktiven** sind zum Verkehrswert in der Rechnung. Dieser wird jährlich von einem unabhängigen panamaischen Sachverständigen festgelegt.

© F4FAG  
GV 2011\_Finanzien  
Folien-EnR.ppt

**Forests for Friends** **der Wert der Aktiven** (in USD)

<u>Aktiven der F4F Gruppe</u>	Ende 2010	Ende 2009
Umlaufvermögen	663,927	1,407,600
<b>Anlagevermögen</b>		
. Darlehen an Dritte	495,985	468,000
. Grundstücke	7,137,129	7,639,059
<b>stille Reserve zum Verkehrswert</b> (Schätzung: 9,936,312)	<b>2,799,183</b>	<b>2,449,633</b>
. Biologische Aktiven	<u>7,545,293</u>	<u>6,712,905</u>
<b>Total Aktiven</b>	<b>18,641,517</b>	<b>18,677,197</b>
<b>Pro Aktie (USD)</b>	<b>353.66</b>	<b>354.34</b>

**Der Unterschied zum fairen Wert sind die vorausbezahlten Unterhalts- und Betriebskosten.**

© F4FAG  
GV 2011\_Finanzien  
Folien-EnR.ppt

**Forests for Friends** **Veränderung der biologischen Aktiven**

<u>Fläche (Hektaren)</u>	2010	2009	2008	2007	6/2006
Biologische Aktiven	1,130.93	1,130.99	1,340.35	1,439.65	1,974.06
Abnahme	<b>0 %</b>	- 15,62 %	- 6,90 %	- 27,07 %	
Abnahme seit Übernahme		<b>- 42,71 %</b>			
<b>Wert (USD)</b>	2010	2009	2008	2007	
Biologische Aktiven	<b>7,545,293</b>	6,712,905	6,871,108	6,475,148	
Wertveränderung	<b>+ 12.4 %</b>	- 2,3 %	+ 6,1 %		

© F4FAG  
GV 2011\_Finanzien  
Folien-EnR.ppt

**Forests for Friends** Währungsverluste

**Kursverluste der AG** CHF - 728'714

hauptsächlich aus dem in USD geführten Darlehenskonto gegenüber der Tochtergesellschaft

**Währungsdifferenzen der Gruppe** USD - 687,174

- 4.5 x mehr als im Jahr 2009
- Ohne diese Wertberichtigung hätten wir das Jahr 2010 mit einem kleinen Gewinn abgeschlossen
- Werden erst „echte“ Verluste, wenn das Darlehen in die Schweiz zurückfließt und in CHF gewechselt wird

© F4FAG  
GV 2011\_Finanzien  
Folien EnR.ppt

**Forests for Friends** Wechselkurs des USD zum CHF

KURSINFO > Börse & Märkte > Devisen & Zinsen > Devisen

USD/CHF 0.8577 -0.43% -0. Letzte 5 Jahre

Full Quote | News | Charts | Meine Alerts

**USD**  
max. 1.27 100 %  
min. 0.86 67 %

Im 2011 bis jetzt bereits wieder 8 % Währungsverlust

© F4FAG  
GV 2011\_Finanzien  
Folien EnR.ppt

**Forests for Friends** Wechselkurs des EUR zum CHF

EUR/CHF 1.2757 -0.08% -0. Letzte 5 Jahre

Full Quote | News | Charts | Meine Alerts

**EUR**  
max. 1.68 100 %  
min. 1.24 74 %

© F4FAG  
GV 2011\_Finanzien  
Folien EnR.ppt

**Forests for Friends** Wechselkurse im Vergleich

KURSINFO > Börse & Märkte > Devisen & Zinsen > Devisen

USD/CHF 0.8577 -0.43% -0. Letzte 5 Jahre

Full Quote | News | Charts | Meine Alerts

**EUR/CHF**  
bis heute -14 %

**USD/CHF**  
bis heute -30 %

© F4FAG  
GV 2011\_Finanzien  
Folien EnR.ppt

**Forests for Friends** Auswirkung auf die Kapital-Rückzahlung / -Ausschüttung

---

	USD	%	CHF	%
<b>Ausschüttung pro Aktie nach der Schlusserte (zirka 2027)</b>				
▪ August 2010 Kurs: 1 USD = 1.05 CHF	USD 2,475		CHF 2'599	
▪ Mai 2011 Kurs: 1 USD = 0.87 CHF	USD 2,396	-3.2 %	CHF 2'084	-19.8 %
▪ 2018 / 2027 Kurs: 1 USD = ??? CHF	?	?	?	?

© F4FAG  
GV 2011\_Finzen  
Folien ErR.ppt

**Forests for Friends** Quellensteuern

---

<b>Schweiz</b>	<b>alle Gewinne + Zinsen</b>	<b>35 %</b>
<b>Panamá</b>	<b>Gewinne aus landwirtschaftlicher Produktion</b>	<b>0 %</b>
	<b>übrige Gewinne</b>	<b>10 %</b>

© F4FAG  
GV 2011\_Finzen  
Folien ErR.ppt

**Forests for Friends** Erkenntnisse

---

- Einnahmen fallen heute und später in USD an
- Unsere Ausgaben erfolgen gross-mehrheitlich in USD
- ➔ **Kurzfristig Buchwertverluste, weil noch keine grossen Gewinne und Abschluss der AG in CHF**
- etwas Wechselkursverluste für Betriebskosten in CHF
- Langfristig: Risiko von massiver Rendite-Einbusse
- + Kaufpreise für Aktien ist sind zurzeit sehr günstig (Dollarkurs, immer noch Überangebot)**

© F4FAG  
GV 2011\_Finzen  
Folien ErR.ppt

**Forests for Friends** Lösungsansatz

---

- Die Gewinne optimieren und in USD ausschütten
- Das Eigenkapital der Gesellschaft von der Schweiz nach Panama verlegen
- Allenfalls: den Sitz der Muttergesellschaft ebenfalls
- ➔ zurzeit in vertiefter Abklärung

**Vorteile für Aktionär**

- Kann frei über USD verfügen (zeitlich, Wiederanlage)
- Hat nicht einen (CHF) oder gar zwei (CHF – EUR) Wechselkursverluste
- Geringere Quellensteuern in Panama als in CH

© F4FAG  
GV 2011\_Finzen  
Folien ErR.ppt



## die nächsten Schritte

- Verkauf von weiteren nicht unterhaltenen Grundstücken
- Verkauf von Agua-Fría-2
  - minus 114.5 Hektaren Land mit 55.6 Ha Teak
  - zum vollen Zeitwert / plus 730.000 USD
  - Einsparung von Unterhaltskosten
  - weniger Schuldzinsen
  - 1.85 % weniger Gesamtausschüttung



## die nächsten Schritte

- Erlöse aus dem Handel mit CO<sub>2</sub>-Anrechten ?
- Optimierung der Zinsenlast
  - 27 % der Wandler-Darlehensgeber haben ihre Aktien bereits bezogen, denn zurzeit sind die Preise sehr attraktiv
- Einnahmen aus dem Ausdünnungsholz
  - Versuche laufen (Muster liegen auf)